



Der STRATOS

Die beste Lösung für die alltägliche Praxis

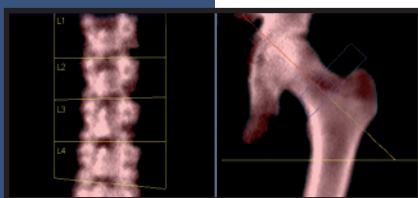
Der STRATOS ist ein komplettes DXA-System für alle Spezialisten, die eine kosteneffektive, leistungsstarke und schnelle Lösung für die Diagnose von Osteoporose und die Bewertung des Frakturrisikos suchen.



Er kombiniert das Beste aus Innovation und bewährtem Know-How. Von der Technologie und dem Design bis zur Softwareoberfläche, alles am STRATOS wurde so entwickelt, dass es die Arbeit des Praktizierenden verbessert und erleichtert.

➔ **Der STRATOS nimmt das Beste aus der Pencil-Beam-Technologie und verbessert deutlich Untersuchungszeit und Bildqualität.**

- Ausgestattet mit der Digital-Fast-Beam-Technologie
- Komplettes Gerät mit einer vollständigen Palette von Anwendungen
- Bietet optimalen Komfort für den Patienten und Benutzer
- Verfügt über eine sehr benutzerfreundliche Software



■ Auch als Kompaktversion erhältlich: STRATOS C

STRATOS

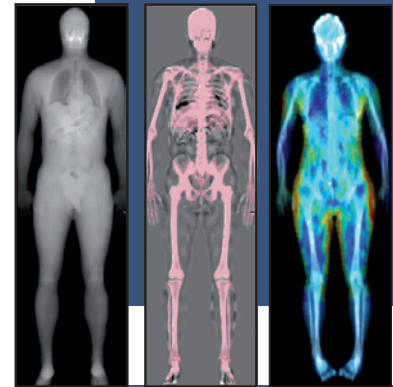
→ Leistung

- Die schnellsten Pencil-Beam-Untersuchungen
 - **60 Sekunden** pro Untersuchungsgebiet
 - **4 Minuten** für eine Ganzkörper-Untersuchung*
- Die höchste Bildauflösung bei einem Pencil-Beam-System

Der STRATOS ist ein vielseitiges Gerät, das über die reine Messung der Knochendichte hinausgeht und ein breites Spektrum an Anwendungen bietet, z.B. die Bewertung des Frakturrisikos, die Nachsorge bei Prothesen und dem Management des Körpergewichts.

→ Anwendungen

- **Diagnose der Osteoporose**
Basierend auf den Untersuchungen der relevanten Bereiche Hüfte, Dual-Hip, Wirbelsäule, Unterarm, sowie Ganzkörper und Vertebral Assessment.
- **Bewertung des Frakturrisikos:** basierend auf automatischen Werkzeugen:
 - Das FRAX-Tool (entwickelt von der W.H.O.) hilft dabei, das Frakturrisiko des Patienten abzuschätzen.
 - Morphometrische Werkzeuge helfen dank Parametern wie Winkel und Distanz bei der Beurteilung des Frakturrisikos.
 - Digital Vertebral Assessment (DVA): für die laterale Beurteilung von Frakturen.
- **Körperzusammensetzung*** (für Gewichtsmanagement)
Knochen%, Magermasse%, Fett%.
- **Pädiatrische Module**
Beobachtung des Kinderwachstums
Skelettaltersvergleich
- **Orthopädisches Modul** für Femur, Knie, laterales Knie sowie Ellbogen, Schulter, Unterarm, Fuß, Hand und Wirbelsäule.



→ Software

- Benutzerfreundliche, ergonomische und intuitive Oberfläche
 - Verbessert die Benutzerbedingungen und steigert den Workflow
- Modern und attraktiv
 - Automatische ROI, Auswahl der Oberflächenfarbe

Der Zugriff, das Speichern und der Aufruf von Daten war noch nie so einfach. Alle diese Funktionen können mit einem Klick ausgeführt werden.

* nicht in der kompakten Version verfügbar

Funktionen

- Auto-Positionierung
- Multi-Report
- Editor für Patienten- & Arztbriefe
- Datenimport von anderen Knochendichtemessgeräten
- Dicom Push & Print & Worklist
- Workstation- & Mehrbenutzerzugriff auf die Datenbank

